

#전통인장 만들기
#한글 캘리그래피

전통 문화예술 클래스



감성글씨

전통 문화예술 클래스

*출강 지역 : 대한민국 어디나 출장 수업 가능 (해외도 가능)

*운영 대상 : 내외국인 누구나 참여 가능

*운영 방법 : 1회성 원데이 클래스 또는 4회, 8회 이상 정규 클래스

*프로그램 : **전통인장 만들기 / 한글 캘리그래피** (달력, 부채, 꽃액자 등)

*비용결제(카드결제, 세금계산서, 원천징수, 네이버페이 등 선택)

- 강사료, 재료비 분리 결제 가능(인원에 따라 보조강사 섭외)

- 1인당 비용으로 통합결제 가능

*소요시간 : 회당 2시간 기준(요청에 따라 1시간~3시간 사이 조정 가능)

*문의 : 대표강사 김진민 010-5041-9859

전통인장 만들기

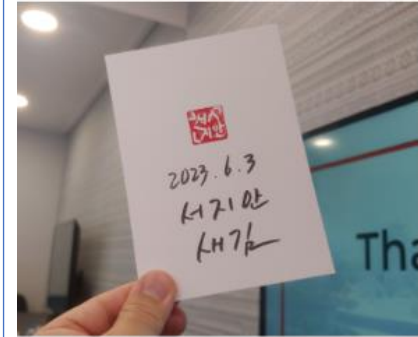
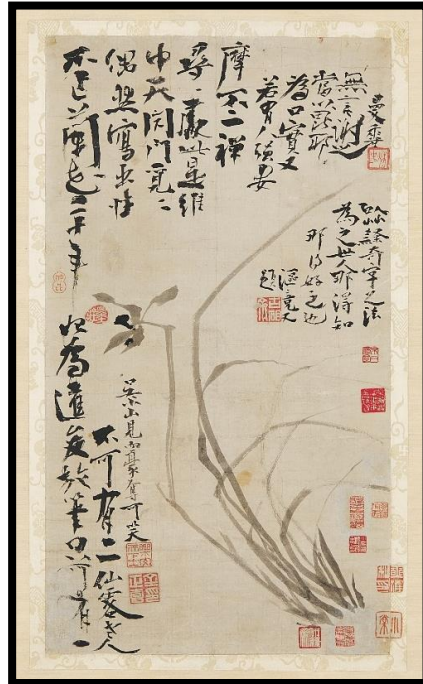
우리는 아주 오래전부터 여러 용도로 인장을 사용해왔습니다.

문서, 작품 또는 소유물에 찍고, 장서인을 만들어 책에도 찍었습니다. 때로는 신분증의 역할도 했고, 인장 그 자체로 예술작품이 되기도 했습니다.



BC 4,000년경부터 이어져 온 긴 역사를 가진 인장!

우리가 흔히보던 나무로 된 막도장이 아닌, 딱딱한 돌에 직접 칼(전각도)을 사용해서 이름 또는 문양 등을 새겨보는 시간입니다.



기계가 발달하면서 손으로 만든 인장이 이제는 귀해졌습니다. 한때 인사동에서 수제도장이 유행했지만, 인장의 역할은 점점 줄어들고 있습니다.

자신의 개성을 담아 손으로 만들어 쓰는 인장 문화를 전하려 합니다.



한글 캘리그래피

한글을 표현하는 가장 멋진 방법



한글 달력 만들기, 부채 만들기 꽃엽서 만들기 등 다양한 완성품을 함께 만들며, 한글을 활용해봅니다.



한글은 우리 대한민국 그 자체라고 할 수 있습니다. 한글을 어떻게 쓰면 개성 있게, 멋있게, 귀엽게 쓸 수 있을지 함께 고민하고, 써보는 시간입니다.



대표강사 김진민



주요 이력

국립중앙박물관, 국립고궁박물관 현직 강사
서울대, 연세대, 서강대, 성균관대, 한국외대 등 다수 대학 특강
서울시 인재개발원 / 외교부 / 금융위원회 등 국가기관 출강

국제자격검정원, 한국능률교육평가원 등 4개 기관
캘리그래피 지도사 자격증 지도 교수(단독)

□ 작품 제작

삼성, LG, 롯데, GS, 아모레퍼시픽 등 글로벌 파트너사 선물 제작 납품
수협방송 타이틀 제작 (대한민국 수협, 우리바다, 어식백세 등)
월간지 '사람' 창간호, 중국 수출 음료 “萬里(만리)” 타이틀 제작
KBS무용단 사군자 부채 및 너슬부채 제작
<열린음악회, 가요무대, 전국노래자랑, 콘서트7080 등의 무대에 사용중>

□ 협업/행사

신세계백화점 강남, 롯데백화점 잠실, 현대백화점, 아이파크몰 등 팝업 다수
현대로템/지그재그/마이테라스/대한민국 균형발전 박람회 등 행사
2023 세계 스카우트 잼버리 국립중앙박물관 프로그램 진행
2018 평창 동계올림픽 글로벌VIP 대상 문화체험 프로그램 진행